

PHOTO12
GALERIE
LOS ANGELES — PARIS



LEE LEE-NAM

DANS LE CADRE DE L'ANNÉE FRANCE-CORÉE

30 mars - 30 mai 2016

PHOTO12 GALERIE
10 - 14, rue des Jardins Saint-Paul
75004 Paris.
Tel: +33 (0)1 42 78 24 21
Galerie-photo12.com



Ministry of Foreign Affairs
Republic of Korea



Korean Culture and Information Service
Ministry of Culture, Sports and Tourism



문화체육관광부
Ministry of Culture, Sports and Tourism
REPUBLIC OF KOREA



한국예술경영지원센터
Korea Arts Management Service
예술평형지원센터

INSTITUT
FRANÇAIS

PHOTO12 GALERIE EXPOSE L'ARTISTE CORÉEN LEE LEE-NAM POUR LA PREMIÈRE FOIS EN FRANCE



Lee Lee Nam, Video, 7 min. Kim, Hong-Do bamboo painting, 2013. Ecran Samsung Led TV 55 pouces. 70 x 123 cm. Edition de 6.

« Les peintures occidentales sont raffinées et sophistiquées, alors que les peintures orientales sont plus profondes, ancrées dans des références philosophiques. Elles sont aussi différentes que l'est l'encre à la peinture à l'huile. »
LEE LEE-NAM

Lee Lee-Nam est considéré comme un des artistes majeurs de l'art vidéo en Asie où ses œuvres figurent dans tous les grands musées et les grandes collections. Dans le cadre de l'Année France-Corée, Photo12 Galerie présentera pour la première fois en France ses œuvres vidéo, dessins préparatoires et photographies. À découvrir sur le stand de la galerie à Art Paris Art Fair du 31 mars au 3 avril.

Digne successeur de Paik Nam-June, référence majeure de l'art vidéo, LeeLee Nam se distingue de ce courant par une approche onirique et personnelle qui lui vaut aujourd'hui une reconnaissance internationale.

Ses œuvres sont ainsi présentes dans la majorité des Musées et Fondations d'Art en Corée, à Hong Kong et à Shanghai et sa première exposition à New York (2012 - Kang Collection) a remporté un franc succès, lui permettant d'intégrer de prestigieuses collections aux États-Unis.

UN MONDE ANIMÉ

En plaçant les nouvelles technologies au cœur de son approche artistique, l'artiste brouille les contours traditionnels de l'art et permet une nouvelle appréhension des œuvres. Une démarche artistique qui nous transporte du tableau en deux dimensions à la sphère interactive et animée de la vidéo en trois dimensions.

Cette dichotomie est aussi l'occasion d'allers-retours entre Orient et Occident, passé et présent, rêve et réalité. Ses œuvres vidéo deviennent de vrais palimpsestes à deux niveaux de lecture : une image fictionnelle et animée vient se superposer à l'image classique et réelle et permet de sonder les différences entre les cultures. Une façon pour l'artiste de désacraliser les œuvres classiques issues de notre patrimoine artistique au profit d'images plus légères mais à forte charge poétique.

Lee Lee-Nam révèle un monde animé où les éléments se meuvent lentement et en silence, à la rencontre de personnages célèbres perdus entre la toile et l'écran. Ainsi *Le Baiser* de Klimt émerge d'une brume de couleurs mordorées et se métamorphose avant de disparaître derrière une vitre sur laquelle coulent quelques gouttes, tandis qu'une estampe coréenne traditionnelle s'anime... Une invitation hypnotique au voyage.

Lee Lee Nam

Video, 5min 30sec

Ruins Mona Lisa

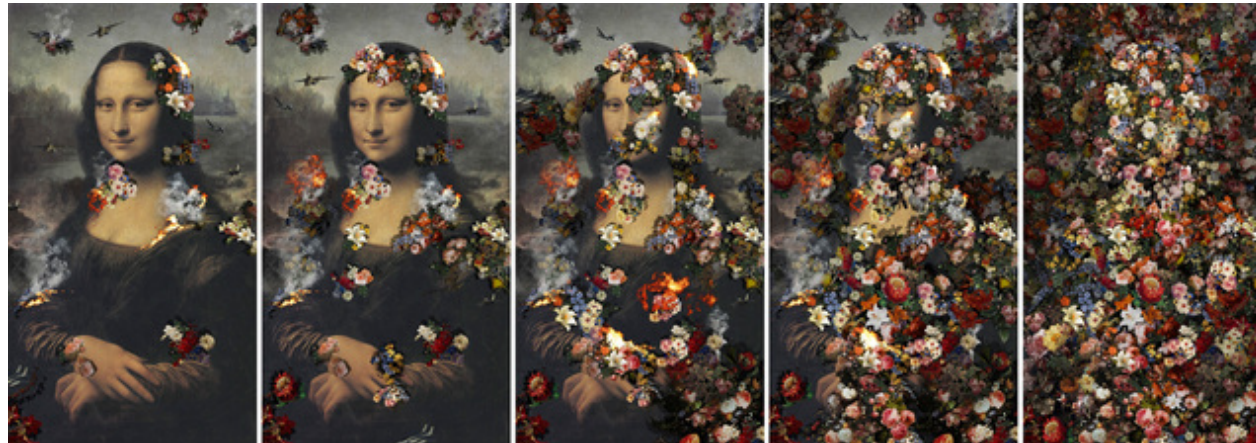
Ecran Samsung Led TV

55 pouces

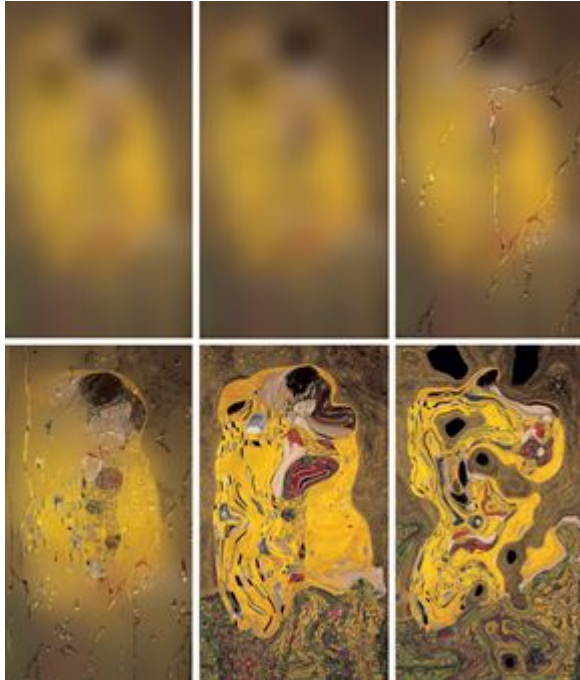
123 x 70 cm

Edition de 6 + 2EA /

épuisée



UN ARTISTE DE RENOMMÉE INTERNATIONALE



Lee Lee Nam

Video, 5min 30sec

New Kiss, 2009

Ecran Samsung Led TV 55 pouces

123 x 70 cm

Edition de 6

Né en 1962, Lee Lee-Nam artiste coréen, vit et travaille à Gwangju, en Corée du Sud. Aujourd'hui spécialiste de l'art vidéo, il fait ses débuts dans la sculpture à l'Université de Chosun, en Corée où il fut diplômé en 1995. Puis son intérêt croissant pour l'art animé le conduit à intégrer l'école supérieure de Communication et d'Art à l'Université de Yonsei (Corée), suivi d'un doctorat aux Beaux-Arts en 2007.

Il complète sa formation en 2013, avec un diplôme en Beaux-Arts à l'Université de Chosun à Gwangju. Aujourd'hui, Lee Lee-Nam vit et travaille à Gwangju où il dispose d'un grand studio de création. Il a réalisé en 2015 plusieurs œuvres vidéo - « façade projects » pour des événements majeurs en Corée.

PRINCIPALES EXPOSITIONS | 2016, Katara Art Centre - Doha | 2014 Digital Traditional Korean Cultural Office - Sydney, Korean Cultural Center - Brussels | 2013, AARTMIA - Pékin, Kalamazoo Institute of Art - Kalamazoo Michigan, Korea Brand & Entertainment Expo - Londres | 2012, Kang Collection - New York | 2011, The Detroit Wayne State University Art Centre - Detroit, Korean Cultural Centre - Sydney | 2010, Hong Kong Art Centre, - Hong Kong | 2010, Sun Gallery - Corée | 2009, Alon Zakaim Fine Art - Londres.

PRINCIPALES COLLECTIONS INTERNATIONALES | Uli Sigg Collection, Luzern, Switzerland - Embassy of Korea, Washington D.C. | United Nations Foundation, New York | Fine Arts Museums of San Francisco | Leeum Samsung Museum of Art, Seoul | K11 Art Space, Shanghai

EN SAVOIR PLUS

- Emission télévisée « The Inner View » (52 mn): <https://youtu.be/LMDyeKTyOww>
- Le site du studio: <http://www.leenamlee.com/>
- Résultats de vente chez Christie's : <http://www.christies.com/lotfinder/installations-video-art/lee-lee-nam-5386042-details.aspx>
- Sa galerie à Hong Kong: <http://www.kwaifunghin.com/artists/Painters/LeeLeeNam/eng1/>
- Son exposition 2015 à Séoul : <http://www.ganaart.com/exhibitions/6119>
- La page de la galerie sur Artsy : <https://www.artsy.net/galerie-photo12>



Lee Lee-Nam
Série Hearts,
Heart 8, 2015
C-print,
70 x 72 cm

